

ENFRIADOR EVAPORATIVO KRAFTER JH-168

Este climatizador reduce la temperatura del aire utilizando el principio de refrigeración por evaporación. El sistema funciona de manera similar a la brisa refrescante, proporcionando una sensación de frescura. El climatizador enfría el aire a través de la evaporación del agua. Al evaporarse, el agua se mezcla con el aire, formando una combinación de moléculas de aire y vapor de agua. Este proceso absorbe el calor de las moléculas de agua, lo que permite que el aparato expulse aire frío.

**Código Interno:** 446100000001

ESPECIFICACIONES TÉCNICAS

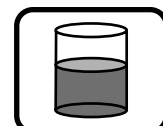
Máximo Caudal	8000 m ³ /h
Fuente de poder / Frecuencia	220 V / 50 Hz
Consumo	380 W
Tipo de ventilador	Axial
Consumo de agua	10/15 L/h
Capacidad de agua	75 L
Dimensiones	715×640×100 mm
Peso	31 Kg
Área efectiva de enfriamiento	50 a 70 m ²



Con Ahorro de energía y amigable con el medio ambiente



Función de ajuste de tiempo



Gran capacidad de estanque para uso más prolongado



Bajo nivel Ruido



Con control remoto



Posee ruedas con frenos para facilitar el movimiento



Oscilación



3 niveles de velocidad del ventilador (bajo, medio y alto)



con sistema de control a través de la pantalla LCD