



GENERADOR DIÉSEL DPK-DB40



MOTOR: BAUDOUIN

MODELO MOTOR: 4M08G10D3/5

MODELO ALTERNADOR: DPC184H

50 Hz
1500 RPM

3 Fases
380 V

Certificación de
emisiones: Tier 3

Tanque 80 L

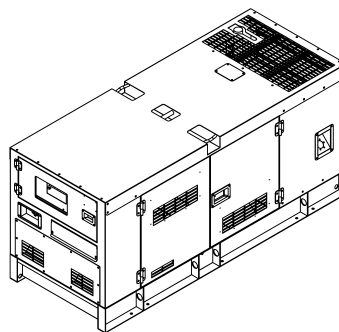
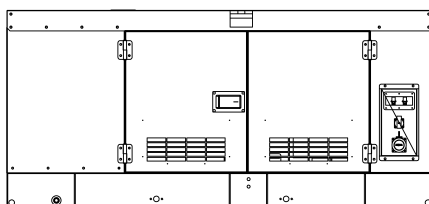
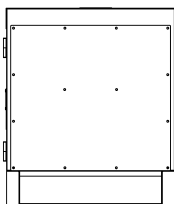
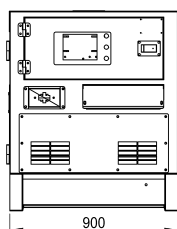
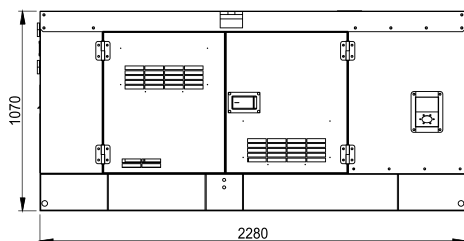
Voltaje	Potencia Máxima	Potencia Nominal	Corriente	CÓDIGO
380 V	40 kVA	37 kVA	55.1 A	4477000045380

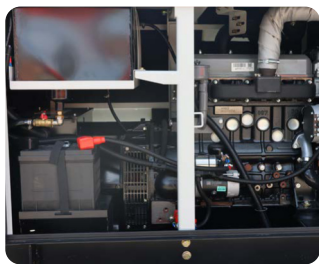
DESCRIPCIÓN

Nuestra línea de generadores diésel, modelos DP-DB-20, DP-DB-28, DPK-DB36 Y DPK-DB40 proporciona una solución altamente confiable para mantener la energía eléctrica en caso de cortes o interrupciones en el suministro principal. Cada uno de nuestros generadores cumple con rigurosas certificaciones, incluyendo las de la Comunidad Económica Europea y la Superintendencia de Electricidad y Combustibles (SEC) a nivel nacional.

Además, se destacan por su capacidad de operar con un Sistema de Transferencia Automática (ATS) que permite una transición fluida entre diferentes fuentes de energía. Esta solución integral proporciona una fuente de energía confiable y eficiente, respaldada por certificaciones de calidad, para satisfacer las necesidades de continuidad de energía en diversas aplicaciones.

DIMENSIONES





AVR

Cuenta con un Regulador de Voltaje Automático (AVR) que asegura una potencia estable y fiable, protegiendo tanto el generador como los dispositivos conectados.



TRASPORTE

Puntos de elevación en la base de la estructura para transportar y tomas superiores para grúas.



PARADA DE EMERGENCIA

Botón de Parada de Emergencia visible y en bajo relieve, para minimizar activaciones accidentales.



PANEL DE CONTROL

El control de grupos electrógenos ofrece funcionalidad múltiple, comunicación avanzada y un diseño confiable. DSE 6120.

ESPECIFICACIONES TÉCNICAS

Modelo	DPK-DB40
Potencia máxima	40 kVA
Potencia nominal	37 kVA
Voltaje	380 V
Tipo de motor	4 tiempos/4 cilindros en línea
Marca	Baudouin
HP	49 HP
Decibeles	75-78 db a 7 metros
Frecuencia y velocidad del motor	50 Hz/1500 RPM
Modelo del motor	4M08G10D3/5
Gobernador	ECU
Números de cilindros	4
Capacidad de lubricante	9.2 L
Factor de potencia	0,8
Relación de compresión	18:01
Inyección	Sí
Filtro de aire primario	Sí
Filtro de aire secundario	Sí
Filtro de lubricante	Sí
Filtro de combustible	Sí
Turbo	Sí
Precalentador de combustible	No

Tipo de combustible	Diésel
Marca alternador	Depco
Modelo alternador	DPC184H
Nro. Rodamientos	1
Clase de aislamiento	H
Protección	IP23
Sistema de excitación	Shunt
Mantenedor de batería	12 V
Variación de voltaje	± 1
Enfriamiento	Agua-cooland
Marca del control	Deesea
Modelo de control	DSE6120
Regulador de voltaje	AVR
Gabinete	Sí
Batería	Sí
Altura de trabajo	1000 msnm
Sistema de arranque	Eléctrico
Consumo de combustible	7,62 L/h
Autonomía	9 h
Capacidad del estanque	80 L
Dimensiones	2280 x 900 x 1070
Peso	863
Garantías	1 año