

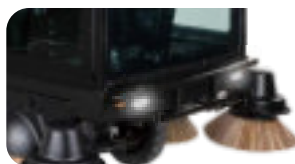
BARREDORA HOMBRE A BORDO BATERÍA 5500W 8V 150A A88

Barredora hombre a bordo a batería, esta máquina está diseñada para barrer pisos en áreas industriales y residenciales, calles de transeúntes, estacionamientos, plazas públicas, etc. Puede usarse para limpiar cáscaras de frutas, polvo, hojas, colillas de cigarrillos y otros desechos.



CABINA CERRADA

Cabina con cierres laterales con vidrios y espejos retrovisores.



LUCES

Cuenta con luces delanteras, traseras y una luz superior para una mejor conducción.



CEPILLOS

La máquina está equipada con 2 cepillos laterales delanteros y 2 traseros, junto con un cepillo de rodillo inferior para un barrido más efectivo.



LUZ DE ADVERTENCIA

Se utiliza para evitar accidentes al maniobrar el vehículo.

ESPECIFICACIONES TÉCNICAS

Capacidad de Barrido	12000m ² /hr
Potencia Nominal Total	5500 W
Potencia Cepillo Lateral	1000 W x 4
Potencia de Tracción	3000 W
Ancho de Barrido	2000 mm
Tensión de Funcionamiento/Cargador	DC48V/25A
Pendiente Máxima	25%
Tanque de Solución / Residuos	100L / 180L
Ancho de barrido cepillos Central / Lateral	80 cm / 200 cm
Velocidad de Tracción	6 km/h trabajo - 10km/h conducción

Tipo de Tracción	Trasera
Nivel de Ruido	<= 75 dB
Nivel de Impermeabilidad	IPX 3
Duración de la Carga de la Batería	6-8 Hrs
Peso Neto	1050 kg
Dimensiones del Producto	230x200x210 cm
Dimensiones del Empaque	245x160x229 cm
Código interno	7021901550088

